

Chortreffen - Elgg singt und klingt

Info für teilnehmende Chöre

Anfahrt mit dem Auto

Adresse Werkgebäude: Oberhofstr. 6, 8353 Elgg.
 Beim Werkgebäude stehen kostenlose Parkplätze zur Verfügung.
 Bitte Fahrgemeinschaften bilden. Parkeinweisung beachten.

Anfahrt mit dem ÖV

Wer mit dem ÖV anreist, kann beim Bahnhof Elgg auf das Postauto (Richtung Winterthur) umsteigen. Bis zur Haltestelle 'Elgg, Obergasse' fahren. Von dort sind es drei Minuten zu Fuss bis zum Werkgebäude.



Eintreffen Chöre

Bitte alle Chöre zwischen 12:30 und 13:00 Uhr, im Werkgebäude Elgg eintreffen.

Platzreservierung, Werbung

Für die angemeldeten Chöre, sind im Saal Plätze reserviert. Bitte meldet die Anzahl Sängerinnen und Sänger eures Chores bis zum 10. Oktober 2024, an chorus.elgg@gmail.com.

Der Saal ist mit den angemeldeten Chören ausgebucht. Bitte keine Werbung machen und keine weiteren Personen mitnehmen.

Programm

Beigefügtem Programm könnt ihr die Zeit entnehmen, wann euer Chor zum Einsingen und für den Auftritt eingeplant ist. Es ist klar, dass dies nicht auf die Minute genau so aufgehen wird. Differenzen werden wir, soweit möglich, mit den Pausen ausgleichen.

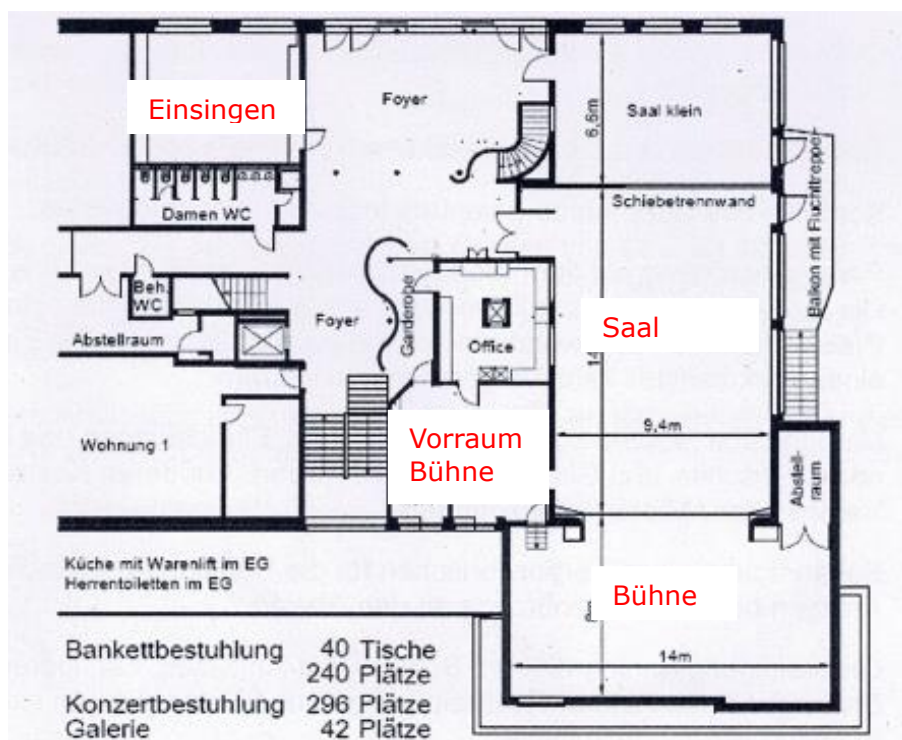
Falls eine Zugabe gefordert wird, könnt ihr diese natürlich gerne anhängen.

Einsingen

Vis à vis des Saal-Einganges, ist ein Raum zum Einsingen vorhanden. Bitte die entsprechenden Zeiten im Programm beachten.

Warteraum

Nach dem Einsingen begibt sich der Chor in den Vorraum der Bühne und wartet dort auf den Auftritt. In diesem Raum wird kostenloses Mineralwasser bereit stehen um nochmals die Kehlen vor dem Auftritt zu netzen. Bitte in diesem Vorraum um Ruhe.





Ruhe während Auftritten

Während den Auftritten bitten wir um Ruhe. Später eintreffende Personen warten vor dem Saal, bis ein Auftritt vorüber ist. Service gibt es nur während den Pausen (siehe Konzertprogramm).

Chöre welche den Saal zum Einsingen verlassen, warten bitte das Ende eines Liedes ab.

Bühne

Chöre welche nach einer Pause ihren Auftritt haben, besammeln sich hinter dem geschlossenen Vorhang. Aus akustischen Gründen empfiehlt es sich, dass sich der Chor auf der Bühne in der vorderen Hälfte aufstellt. Ein Klavier steht auf der Bühne zur Verfügung.

Nach dem Auftritt die Bühne über die Treppe Richtung Saal verlassen und wieder an den reservierten Tischen Platz nehmen.

Moderation

Die Chöre werden vor dem Auftritt von unserem Moderator Pascal Schellenberg kurz vorgestellt. Er wird auch die gemeldeten Lieder ansagen.

Chöre welche die Lieder und die Angaben zum Chor (Dirigent/in, Präsident/in, Gründungsjahr, allfällige weitere Angaben) noch nicht gemeldet haben, melden dies bitte bis zum 10. Oktober 2024 per Mail: chorus.elgg@gmail.com.

Gesamtchorlied

Für das Gesamtchorlied 'All's was bruchsch' bleiben die Chöre an ihrem Platz. Der 'Musikverein Rickenbach-Wiesendangen' wird dies auf der Bühne begleiten. Deren Dirigent wird die entsprechenden Einsätze für die Chöre anzeigen.

Und nun freuen wir uns auf ein geselliges Chortreffen in Elgg 😊