

Chortreffen - Elgg singt und klingt

Info für teilnehmende Chöre

Anfahrt mit dem Auto

Adresse Werkgebäude: Oberhofstr. 6, 8353 Elgg.
 Beim Werkgebäude stehen kostenlose Parkplätze zur Verfügung.
 Bitte Fahrzeuge füllen.

Anfahrt mit dem ÖV

Wer mit dem ÖV anreist, kann beim Bahnhof Elgg auf das Postauto (Richtung Winterthur) umsteigen. Bis zur Haltestelle 'Elgg, Obergasse' fahren. Von dort sind es drei Minuten zu Fuss bis zum Werkgebäude.



Türöffnung, Reservierte Plätze

Türöffnung ist um 12:30 Uhr.
 Für die angemeldeten Chöre, sind im Saal Plätze reserviert (gem. der Anzahl angemeldeter Sängerinnen und Sänger).

Ruhe während Auftritten

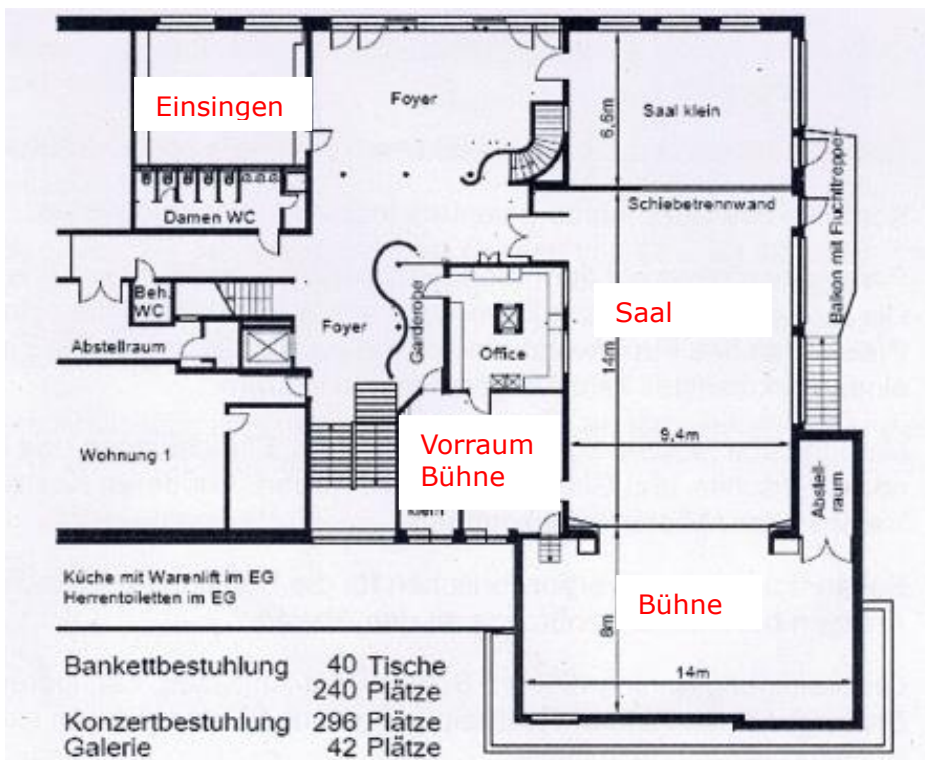
Während den Auftritten bitten wir um Ruhe. Später eintreffende Personen warten vor dem Saal, bis ein Auftritt vorüber ist. Ein 'Türsteher' wird dies entsprechend regeln. Service gibt es nur während den Pausen (siehe Konzertprogramm).

Einsingen

Vis à vis des Saal-Einganges, ist ein Raum zum Einsingen vorhanden. Bitte die entsprechenden Zeiten im Konzertprogramm beachten.

Warteraum

Nach dem Einsingen begibt sich der Chor in den Vorraum der Bühne und wartet dort auf den Auftritt. In diesem Raum wird kostenloses Mineralwasser bereit stehen um nochmals die Kehlen vor dem Auftritt zu netzen. Bitte in diesem Vorraum um Ruhe.





Bühne

Chöre welche nach einer Pause ihren Auftritt haben, besammeln sich hinter dem geschlossenen Vorhang. Aus akustischen Gründen empfiehlt es sich, dass sich der Chor auf der Bühne in der vorderen Hälfte aufstellt. Ein Klavier steht auf der Bühne zur Verfügung.

Nach dem Auftritt die Bühne über die Treppe Richtung Saal verlassen und wieder an den reservierten Tischen Platz nehmen.

Moderation

Die Chöre werden vor dem Auftritt von unserem Moderator Pascal Schellenberg kurz vorgestellt. Er wird auch die gemeldeten Lieder ansagen.

Gesamtchorlied

Das Lied 'All's was bruchsch' soll von allen Chören zusammen mit dem Publikum gesungen werden. Das Bergland-Trio wird dies begleiten.

Da nicht alle Chöre auf der Bühne Platz haben, bitten wir pro Chor je sechs bis acht Sängerinnen oder Sänger auf die Bühne. Die Übrigen singen am Platz zusammen mit dem Publikum. Die Dirigentin des 'CHORus ELGG' Natalia Staroverova, wird den Auftakt geben.

Nachtessen, Unterhaltung

Kurz nach Ende des Nachmittags-Programmes, ab ca. 18 Uhr, kann ein vor Ort zubereitetes Nachtessen eingenommen werden. Es wird eine Fleisch- wie auch ein Vegi-Menü angeboten.

Selbstverständlich würde es uns freuen, wenn möglichst viele Sängerinnen und Sänger das Chortreffen bei Musik und Tanz mit dem Bergwald-Trio, im Werkgebäude ausklingen lassen.

Für Publikum ist es auch möglich, nur den Abendteil zu besuchen.

Und nun freuen wir uns auf ein frohes Chortreffen in Elgg 😊